

HUSKY



Suositus hinnasto 2020

MIKSI KANNATTAÄ VALITA HUSKY-ALUMIINIVENE?

Husky -alumiiniveneet ovat olleet markkinoilla vasta neljä vuotta, mutta ne ovat silti jo vakiinnuttaneet asemansa. Husky R5:n valinta Best of Boats 2017 kilpailussa ”Best of Beginners” -sarjan voittajaksi sekä lukemattomat Husky-veneiden testivoitot ja muu julkisuus ovat merkinä onnistuneesta tuotekehityksestä. Kauden 2020 Husky-mallisto on nyt entistäkin parempi, sillä kaikki turvalliseen ja mukavaan veneilyyn kuuluvat varusteet ovat nyt vakiovarusteita.

1 Markkinoiden kattavin vakiovarustelu

Kaudelle 2020 koko Husky-mallisto on käynyt läpi mittavan varustetason muutoksen. Veneiden vakiovarustelua on nostettu huomattavasti, esimerkiksi turkkipäällysteet, karttaplotterit ja Edition-paketit ovat nyt vakiovarusteita. Voimmekin ylpeinä sanoa, että kaikki turvalliseen ja mukavaan veneilyyn liittyvät varusteet ovat nyt vakiovarusteena.

2 Testivoittojen takana loistavat ajo-ominaisuudet

Ajo-ominaisuuksiltaan kaikki Huskyt ovat helppoja, vakaita ja turvallisia ajettavia. Ne käyttäytyvät johdonmukaisesti kovassakin kelissä. Todisteena tästä lukuisat testivoitot.

3 Kestävät ja helppohoitoiset materiaalit

Husky-veneiden suunnittelussa on käytetty hyväksi viimeisintä alumiiniveneeteknologiaa, ja rungon ominaisuuksia on hiottu yhteistyössä Suomen eturivin venesuunnittelijoiden kanssa. Materiaalina alumiini kestää hyvin pieniä kolhuja ja on helppo pitää puhtaana. Tuulilasin kehykset on valmistettu mustasta, eloksoidusta alumiinista, joka kestää paremmin korroosiota ja kulumista sekä hylkii paremmin likaa. Veneiden sisäosissa on käytetty lasikuitua, joka on käyttöominaisuuksiltaan miellyttävämpi eikä kuumene helteessäkään. Husky-veneiden patjoissa ja istuimissa on käytetty vaativiin olosuhteisiin suunniteltua Silvertex-kangasta, joka on antibakteeri-, antimikrobi-, ja homeenestokäsittely. Tämän lisäksi kangas on paloturvallinen, vedenpitävä, pakkasenkestävä ja sillä on erinomainen värinvalonkesto.

4 Liikkuminen on helppoa ja turvallista

Malliston veneissä on runsaasti liikkumista helpottavia askelmia keulassa, sivuilla ja takana. Keulasta kuljettaessa korkeista ja tukevista keulakaiteista, samoin kuin takaa kuljettaessa vesihiihtokaaresta voi ottaa tarvittaessa tukea. Takapenkin molemmilta sivuilta löytyvät askelmat, joten patjoille ei tarvitse astua. Liikkumista helpottavat myös reilunkokoinen takakansi ja tukeva uimaporras. Taitettavan tuulilasin ja oven kautta kulku keulaan on helppoa ja turvallista. Korkea varalaita lisää turvallisuutta, kuten myös kuvioitu alumiiniturkki on luistamaton ja turvallinen liikkua. Keulan ankkuriboksista löytyy keulaportaat, joiden avulla rantautuminen luonnonsatamiin on helppoa.

5 Kauniisti muotoiltu voi myös olla käytännöllinen

Husky-veneiden ajaton muotoilu miellyttää silmää. Keulakannet ovat leveät, ja kulmikkaat nurkat ulottuvat rungon ulkopuolelle, minkä ansiosta veneiden sisätilat on maksimaalisesti hyödynnetty. Paksut törmäyslistat ovat näyttävät, mutta samalla myös erittäin käytännölliset. Kaikissa malliston veneistä löytyy runsaasti säilytystilaa veneen kaikille varusteille. Penkkien alla sijaitsevat säilytystilojen kannet avautuvat patjat paikoillaan ja pysyvät auki erikoissaranoiden ansiosta. Takana on kaksi tilavaa ankkuriboksia ja keulan ankkuriboksi kätkee sisälleen keulaportaat. Lukittavista hansikaslokerosta löytyy USB-pistoke, ja tilavat säilytystilat pulpettien sisällä toimivat samalla avaimella kuin hansikaslokerot. Kuomu on helppo ottaa tarvittaessa käyttöön takapenkin selkänojan takana sijaitsevasta kuomukotelosta.



HUSKY R8

YAMAHA

LIASC

CONTAINERSHIPS

Bruhn

HUSKYR5



Testivoittaja!
Båtmagasinet 9/2017
Båtliv 6/2017

VAKIOVARUSTEET

- Kiinteä polttoainetankki, 64 litraa
- Kulkuvalot
- 1 x USB sähkön ulosotto
- Garmin echoMAP +72cv pp-anturilla
- Yamaha LAN -monitoimimittarit, 2 kpl
- Yamaha Y-COP -varkaudenestojärjestelmä
- Sammutin
- Automaatti pilssipumppu
- Haponkestävät kaiteet
- Alumiiniturkki avotila ja uimatasot
- Ankkuriboksit, 2 kpl
- Ovi tuulilasin alla
- Erikoissaranat takapenkille
- Istuin/säilytyslokerot etuavotilaan
- Lepuuttajan kaide, 2 kpl
- Lepuuttajat, 4 kpl
- Lepuuttajan suojuukset & narut
- Lepuuttajan koukut, 2 kpl
- Mukinpidikkeet, 2 kpl
- Patjasarja, Silvertex
- Pyörivät tuolit liukukiskoilla
- Tuolien suojahuput
- Peräkuomu
- Musta kylkiteippaus

Pituus: 5,46 m Leveys: 2,10 m Syväys (runko): 0,35 m Paino: 535 kg Henkilömäärä: 5 Moottori: 50-100 hv Kategoria: C Rungon v-kulma: 17°

SUOSITUSHINNAT

Hinta ilman moottoria 20 950 €

Pakettihinnat Yamaha-moottoreilla:

YAMAHA F60 FETL 28 830 €

YAMAHA F70 AETL 29 990 €

YAMAHA F80 DETL 31 900 €

YAMAHA F100 DETL 32 700 €

LISÄVARUSTEET (tehdasasennettuna)

FM331486 Avotilan pöytä 470 €

FM331481 Satamapeite (perään) 525 €

FM331570 Satamapeite (keulaan) 350 €

FM331473 Pohjamaalaus 1 100 €



TESTITULOKSET Yamaha F100FETL

Hlö	RPM	nopeus/s	l/h	l/mpk
2	5900	36,5	38,6	1,06
2	5500	34,2	28,4	0,83
2	5000	31,1	21,0	0,68
2	4500	28,0	17,5	0,63
2	4000	24,1	14,0	0,58
2	3500	19,2	11,4	0,59
2	3000	14,0	9,5	0,68

Potkuri: 6FP Talon SDS 13 1/8 x 17-K



Apukuljettajan pulpetti.



Garmin karttaplotteri & kaikuluotain.



Kuomu.



Istuin/säilytyslokero etuavotilassa.



Ankkuriboksi keulassa.



FM331481 Satamapeite perään (lisävaruste).



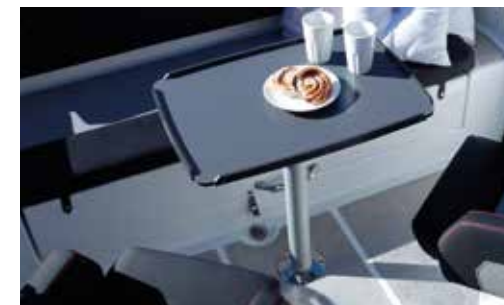
Säilytystilaa penkin alla.



Uimaporras.



Säilytystilaa kuljettajalle.



FM331486 Avotilan pöytä (lisävaruste).



Lepuuttajat, suojukset ja narut.



Ankkuriboksi takana.



Ovi tuulilas. alla.



Alumiiniturkki avotila & askelmat.

HUSKY R6



Testivoittaja!

Kippari 2/2016

Pituus: 6,00 m Leveys: 2,30 m Syväys (runko): 0,45 m Paino: 890 kg Henkilömäärä: 7 Moottori: 100-150 hv Katteoria: C Rungon v-kulma: 18°

SUOSITUSHINNAT

Hinta ilman moottoria 32 750 €

Pakettihinnat Yamaha-moottoreilla:

YAMAHA F100 FETX 44 750 €

YAMAHA F115 BETX 45 950 €

YAMAHA F130 AETX 46 950 €

YAMAHA F150 DETX 49 750 €

LISÄVARUSTEET (tehdasasennettuna)

FM331337 Trimmitasot indikaattorilla 1 640 €

FM331658 Fusion MS-RA 70 sis. kaiuttimet 840 €

FM331341 Satamapeite keulaan) 360 €

FM331357 Pohjamaalaus 1 170 €



VAKIOVARUSTEET

- Kiinteä polttoainetankki, 102 litraa
- Kulkuvalot
- Hydrauliohjaus, Baystar
- 3 x USB sähköulosotto
- Garmin echoMAP +92sv pp-anturilla
- Yamaha LAN -monitoimimittarit, 2 kpl
- Yamaha Y-COP -varkaudenestojärjestelmä
- Trimmitasot valmius
- Sammutin
- Automaatti pilssipumppu
- Haponkestävät kaiteet
- Alumiiniturkki avotila ja uimatasot
- Ankkuriboksit, 3 kpl
- Lukittavat säilytystilat
SB & BB konsolien alle
- Lukittava hansikaslokero
- Kyynärnoja apukuljettajalle
- Ovi tuulilasin alla
- Erikoissaranat takapenkille
- Peräkuomu
- Kuomukotelo
- Lepuuttajan kaide, 2 kpl
- Lepuuttajat, 4 kpl
- Lepuuttajan suojukset & narut
- Lepuuttajan koukut, 2 kpl
- Lipputangon pidike
- Mukinpidike, 1 kpl
- Patjasarja, Silvertex
- Pyörivät tuolit liukukiskoilla
- Tuolien suojahuput
- Musta kylkiteippaus

EDITION 1 KAUPAN PÄÄLLE

Tuulilasinpyyhin SB-puoli, vesihiihtokaari, avotilan pöytä, satamapeite perään, keulaportaait, irrotettava istuin/säilytyslaatikko & istuintyyny.
Arvo 3.500 €.

TESTITULOKSET Yamaha F150DETX

Hlö	RPM	nopeus/s	l/h
2	6100	43,6	62,3
2	5500	39,7	51,6
2	5000	34,9	38,0
2	4500	30,5	30,7
2	4000	26,6	24,7
2	3500	22,1	18,5
2	3000	17,8	14,8

Potkuri: 14 1/4 x 18 M



Garmin karttaplotteri & kaikuluotain.



Vesihiihtokaari (Edition 1).



Satamapeite taakse (Edition 1).



Lipputangon pidike.



Lukittava hansikaslokeri & USB-liitäntä.



Avotilan pöytä (Edition 1).



Lepuuttajan koukku.



Kuomu.



Keulaportaat (Edition 1).



FM331341 Satamapeite keulaan (lisävaruste).



Lepuuttajat & kaiteet & suojuksset & narut.



Kulkuvalot.



Istuin/säilytyslaatikko & istuintyyyny (Edition 1).



FM331658 Fusion MS-RA 70 (lisävaruste).

HUSKY R7



Pituus: 6,54 m Leveys: 2,35 m Syväys (runko): 0,45 m Paino: 1055 kg Henkilömäärä: 8 Moottori: 130-200 hv Kategoria: C Rungon v-kulma: 19°

SUOSITUSHINNAT

Hinta ilman moottoria 40 250 €

Pakettihinnat Yamaha-moottoreilla:

YAMAHA F130 AETX 54 500 €

YAMAHA F150 DETX 57 200 €

YAMAHA F200 FETX 61 500 €

LISÄVARUSTEET (tehdasasennettuna)

FM331393 Yamaha sähk. kaukohall. laite 1 365 €

FM331343 Trimmitasot indikaattorilla 1 640 €

FM33762 Kylmälaatikko, 18 litraa 850 €

FM331334 Satamapeite keulaan 375 €

FM331354 Aurinkotasoa taakse 580 €

FM331358 Pohjamaalaus 1 390 €



VAKIOVARUSTEET

- Kiinteä polttoainetankki, 132 litraa
- Kulkuvalot
- Tuulilasinpyyhin (SB-puoli)
- Hydrauliohjaus, Seastar
- 1 x 12V sähkön ulosotto
- 2 x USB sähköulosotto
- Garmin echoMAP +92sv pp-anturilla
- Yamaha LAN -monitoimimittarit, 2 kpl
- Yamaha Y-COP -varkaudenestojärjestelmä
- Trimmitasot valmius
- Sammutin
- Automaatti pilssipumppu
- Haponkestävät kaiteet
- Alumiiniturkki avotila ja uimatasot
- Ankkuriboksit, 3 kpl
- Lukittavat säilytystilat SB & BB konsolien alle
- Lukittava hansikaslokero
- Kyynärnoja apukuljettajalle
- Ovi tuulilasin alla
- Erikoissaranat takapenkille
- Paikka kylmäboksille (+ virran ulosotto vieressä)
- Peräkuomu & kuomukotelo
- Lepuuttajan kaide, 2 kpl
- Lepuuttajat, 4 kpl
- Lepuuttajan suojukset & narut
- Lepuuttajan koukut, 2 kpl
- Lipputangon pidike
- Mukinpidikkeet, 5 kpl
- Patjasarja, Silvertex
- Pyörivät tuolit liukukiskoilla
- Tuolien suojahuput
- Musta kylkiteippaus

EDITION 1 KAUPAN PÄÄLLE

Fusion MS-RA 70, vesihiihtokaari, avotilan pöytä, satamapeite perään, keulaportaat, irrotettava istuin/säilytyslaatikko & istuintyyny, kyynärnoja kuljettajalle, tuulilasinpyyhin BB-puoli. Arvo 4.760 €.

TESTITULOKSET Yamaha F200FETX

Hlö	RPM	nopeus/s	l/h	l/mpk
2	5900	44,0	75,2	1,71
2	5500	41,5	62,4	1,50
2	5000	36,6	48,2	1,32
2	4500	32,4	36,6	1,13
2	4000	28,2	26,9	0,95
2	3500	23,0	19,4	0,84
2	3000	18,3	16,0	0,87

Potkuri: 68F - Reliance SDS 14 1/4 x 18-M



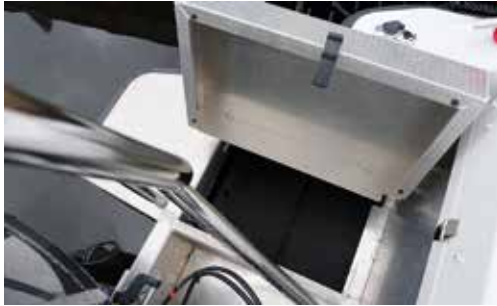
Garmin karttaplotteri & kaikuluotain.



Vesihiihtokaari (Edition 1).



FM331354 Aurinkotasoa (lisävaruste).



Ankkuriboksi takana.



Avotilan pöytä (Edition 1).



FM33762 Kylmälaatikko 18 litraa (lisävaruste).



Säilytystilaa penkkien alla.



Kuomu.



Istuin/säilytyslaatikko & istuintyyny (Edition 1).



Lukittava hansikaslokeri & USB-liitäntä



Lepuuttajat, suojukset ja narut.



Keulaportaat (Edition 1).



Satamapeite perään (Edition 1).

HUSKYR8



Testivoittaja!

Kippari 8/2016

Pituus: 7,60 m Leveys: 2,48 m Syväys (runko): 0,50 m Paino: 1365 kg Henkilömäärä: 9 Moottori: 225-300 hv Kategoria: C Rungon v-kulma: 19°

SUOSITUSHINNAT

Hinta ilman moottoria 63 250 €

Pakettihinnat Yamaha-moottoreilla:

YAMAHA F225 FETX 88 500 €

YAMAHA F250 DETX 89 850 €

YAMAHA F300 BETX 90 950 €

LISÄVARUSTEET (tehdasasennettuna)

FM331348 Ohjaustehostin 2 050 €

FM331571 Sleipner Midi ankkurivinssi perään

sis. kauko-ohjain 4 960 €

FM331350 Lämmitin Webasto 2 kW 2 990 €

FM331349 Jääkaappi, 50 litraa 1 255 €

FM331345 Satamapeite keulaan 410 €

FM331741 T-top, sis. R8s kuomun

ja mustat kaiteet 9 910 €

FM331359 Pohjamaalaus 1 555 €



VAKIOVARUSTEET

- Kiinteä polttoainetankki, 214 litraa
- Kulkuvälit
- LED-ajovalot keulaan
- Tuulilasinpyyhkimet
- Hydrauliohjaus, Seastar
- Tilttiratti
- 2 x USB sähköulosotto
- Garmin 1222xsv Touch J1939 pp-anturilla
- Yamaha 4" LAN -monitoiminäyttö
- Yamaha Y-COP -varkaudenestojärjestelmä
- Trimmitasot 12" x 9" indikaattorilla
- Lämmitinvalmius
- Sammutin
- Automaatti pilssipumppu
- Haponkestävät kaiteet
- Alumiiniturkki avotila ja uimatasot
- Ankkuriboksit, 3 kpl
- Lukittavat säilytystilat SB & BB konsolien alle
- Lukittava hansikaslokeri
- Kyynärnojat kuljettajalle & apukuljettajalle
- Ovi tuulilasin alla
- Erikoissaranat takapenkille ja sivupenkeille
- Peräkuomu & kuomukotelo
- Lepuuttajat, 4 kpl lepuuttajan suojuukset & narut
- Taitettavat keskipollarit, 2 kpl
- Lepuuttajan koukut, 2 kpl
- Lipputangon pidike
- Mukinpidikkeet, 5 kpl & pullopidikkeet, 4 kpl
- Patjasarja sis keulapatjat, Silvertext
- Pyörivät tuolit liukukiskoilla & tuolien suojuhuput
- Musta kylkiteippaus

EDITION 1 KAUPAN PÄÄLLE

Sis. keulapotkuri, kaksakujärjestelmä, vesihiihtokaari, Fusion MS-RA 70 sis. kaiuttimet, avotilan pöytä, keulaportaat, satamapeite perään, aurinkotasoa taakse. Arvo 7.800 €.

EDITION S 16 555 €

Sis. ohjaustehostin, T-top & R8s kuomu, Reflex-turkki, R8s satamapeite taakse ja keulaan, musta vesihiihtokaari, mustat kaiteet, LED-valot avotilaan, R8s runkoteippaukset, erikoispatjasarja sis. keulapatjat ja jousitetut Offshore-tuolit.

TESTITULOKSET Yamaha F300BETX

Hlö	RPM	nopeus/s	l/h	l/mpk
2	5700	48,3	100,8	2,09
2	5500	46,7	91,8	1,97
2	5000	43,0	77,4	1,80
2	4500	38,0	59,8	1,57
2	4000	32,2	42,0	1,30
2	3500	27,5	30,6	1,11
2	3000	22,0	22,4	1,03

Potkuri: 6CE - Saltw. II SDS 15 x 20-M



Vesihiihtokaari (Edition 1).



Vesihiihtokaari, musta (Edition S).



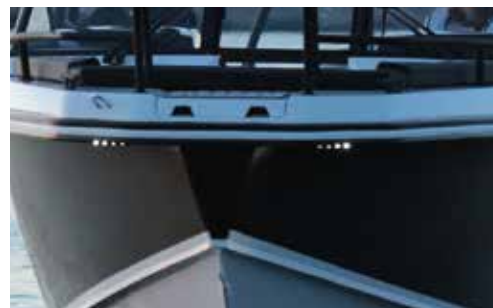
FM331345 Satamapeite keulaan (lisävar. ja Edition S).



Lukittavaa säilytystilaa pulpettien sisällä.



Avotilan pöytä (Edition 1).



LED-ajovalot keulaan.



Reflex-turkki & jousitetut Offshore-tuolit (Edition S).



Patjasarja sis. keulapatjat, Silvertex.



Aurinkotasoa (Edition 1).



Keulaportaat (Edition 1).



Mustat kaiteet & R8s erikoispatjasarja (Edition S).



Garmin karttaplotteri & kaikuluotain.



Satamapeite perään (Edition 1).



FM331349 Jääkaappi (lisävaruste).



FM331741 T-top & R8s kuomu (lisävaruste ja Edition S).

HUSKY

EMPOWERED BY  YAMAHA

Hinnat sisältävät alv. 24%.
Hintoihin lisätään paikkakuntaan
toimitus- ja asennuskulut.

Pidätämme oikeuden muutoksiin.
Nopeus- ja kulutustiedot ovat suuntaa-antavia.

Lisätietoja ja lähimmän jälleenmyyjän
löydät osoitteesta finnmaster.fi

